



CATALOGUE  
**Adhérents**

Réseau Robotique Régional  
EDITION N°1

**2018**

10,00 €





# LE MOT DU BUREAU

Vous vous intéressez à la Robotique industrielle, enjeu majeur pour l'avenir de nos entreprises.

Il nous a semblé judicieux de mettre à votre disposition l'ensemble des informations vous permettant de construire votre projet de robotisation : trop d'échecs dans ce domaine sont dus à la méconnaissance de la démarche à suivre pour robotiser : nos ingénieurs-conseils vous aideront à vous poser les bonnes questions et monter votre cahier des charges pour partir sur les bonnes solutions.

Nos intégrateurs vous procureront une solution clé en main, soit à partir d'un robot neuf, soit un robot d'occasion. Nos experts free-lance peuvent vous assister sur un point précis de votre projet : programmation, assistance technique, formation, maintenance, etc...

Si vous souhaitez embaucher un jeune diplômé en robotique, vous pourrez le chercher dans la liste des écoles, qu'elles soient en alternance, en formation classique, universitaire ou privée.

Pour ceux d'entre vous qui intègrent des robots, vous trouverez ici les coordonnées de nos Sponsors et sur le site [reseau3r.com](http://reseau3r.com) les coordonnées des autres fournisseurs : constructeurs de robots, revendeurs de robots, fournisseurs de matériels péri-robotique.

De même, il est utile de connaître les organismes liés à la robotique car ils peuvent vous aider à financer vos projets, vous faire connaître l'état de l'art, les normes de sécurité, etc. Vous les trouverez aussi sur [reseau3r.com](http://reseau3r.com), tous comme quelques Médias s'intéressant à la Robotique Industrielle.

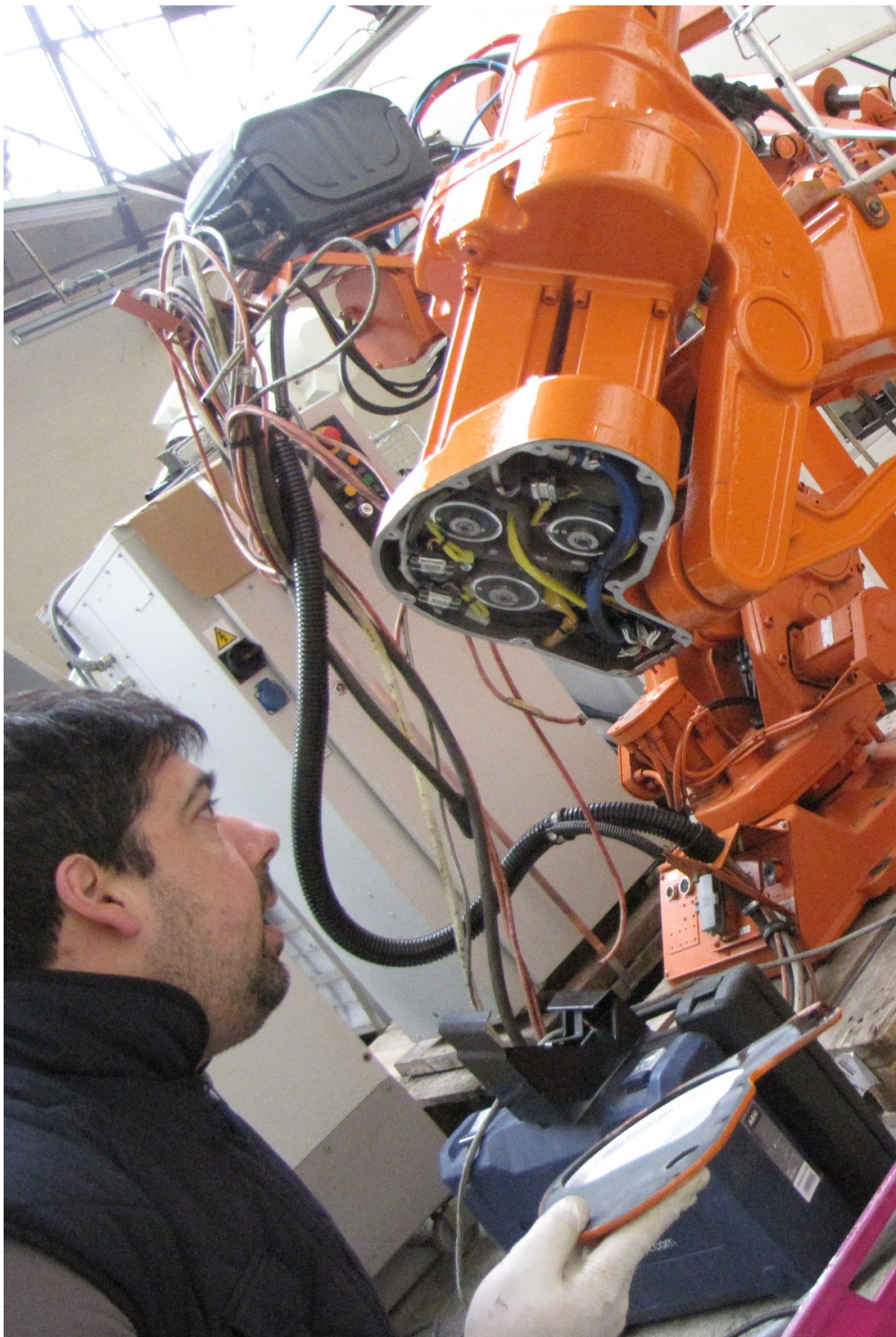
En tant que professionnels de la Robotique, nous nous devons de mettre le pied à l'étrier des jeunes start-up qui démarrent dans ce domaine : nous en avons répertorié quelques-unes.

Ce catalogue a vocation à être remis à jour régulièrement : n'hésitez pas à nous faire part de vos améliorations pour la seconde édition, voire même à vous y inscrire si vous le pouvez !





# PRESTATAIRES DE SERVICES





EFFECTIF

1



CHIFFRE D'AFFAIRES

125 000 €



DÉPARTEMENT

74



DEPUIS

2012

## ACTIVITÉ PRINCIPALE

CONSEILS EXPERTISE

## ACTIVITÉ SECONDAIRE

FORMATION

Accompagnement Projet Automatisation & Robotisation.  
Ma promesse : Robotisez pour gagner des marchés !

Pour que votre projet de robotisation soit performant et pérenne,  
Pour vous accompagner dans l'analyse de votre projet,  
Pour vous aider à faire les meilleurs choix techniques.

Un accompagnement à la dimension de votre entreprise,  
Une solution adaptée à votre métier, votre environnement de  
production et vos ressources humaines,  
Un œil neutre sur les solutions proposées.

Depuis 2012, Plus de 35 entreprises accompagnées, de la PME aux  
Grands Groupes.



STÄUBLI

Kawasaki  
Kawasaki Robotics

...



Sylvie ALGARRA



AXALP, 1 Place Marie Curie  
74000 ANNECY



06 22 08 65 82



[salgarra@2winmarkets.com](mailto:salgarra@2winmarkets.com)

RETROUVEZ-NOUS SUR...



<http://www.2winmarkets.com>



<http://www.linkedin.com/pub/sylvie-algarra/25/a46/527>





EFFECTIF

**3**

CHIFFRE D'AFFAIRES

**503 000 €**

DÉPARTEMENT

**01**

DEPUIS

**2007****ACTIVITÉ PRINCIPALE**

MAINTENANCE

**ACTIVITÉ SECONDAIRE**

FORMATION

Indépendant ayant une grande expérience dans la maintenance des robots FANUC toutes générations. Peut fournir pièces détachées et consommables, en association avec les interventions de préventif et curatif.

Possibilité de contrats sur un parc entier de robots.

Réalise aussi des formations à la programmation : grande salle pour cours collectifs, robot récent pour les manipulations.

**FANUC**

Antoine BOILLOT

415 all Fétan TREVoux  
01600 TREVoux**06 17 54 22 17**[boillot@absrobotique.fr](mailto:boillot@absrobotique.fr)

RETROUVEZ-NOUS SUR...



-



-



-



-





EFFECTIF

2



CHIFFRE D'AFFAIRES

165 500 €



DÉPARTEMENT

74



DEPUIS

2011

**ACTIVITÉ PRINCIPALE**

ASSISTANCE TECHNIQUE / CHANTIER

**ACTIVITÉ SECONDAIRE**

AUTRE

Spécialisé dans l'automatisme et la robotique, nous programmons les API, IHM et robot qui sont au cœur de toutes machines spéciales. Nous réalisons également l'interfaçage entre les différents équipements qui forment ces machines.

Nous intervenons dans tous les domaines industriels comme : l'automobile, l'agroalimentaire, la mécanique générale, La plasturgie, la pharmacie, la chimie...

Et ce, aussi bien dans le service machine, l'assemblage, le process, mais aussi l'usinage robotisé, le suivi de trajectoire.

**STÄUBLI** ...

Jean-Pierre DEGEORGES



3 Rue du Val Vert Seynod  
74600 ANNECY



06 85 81 66 92



[contact@aurore-industrie.fr](mailto:contact@aurore-industrie.fr)



RETROUVEZ-NOUS SUR...



<http://www.aurore-industrie.net>



-



-



-



EFFECTIF

1



CHIFFRE D'AFFAIRES

160 000 €



DÉPARTEMENT

91



DEPUIS

2010

ACTIVITÉ PRINCIPALE

INTÉGRATION

ACTIVITÉ SECONDAIRE

FORMATION

Nous mettons à votre service notre expertise sur les projets pour des prestations de :

- Gestion de projet industriel,
- Gestion de chantier sur des projets incluant de la robotique,
- Gestion site en collaboration avec le client,
- Gestion des sous traitants et intervenants,
- Support technique sur robot ABB, Trallfa, Motoman, Fanuc, KUKA
- Programmation et recalage de trajectoires
- Optimisation de trajectoires et paramètres process (peinture, mastic, soudage, manutention)
- Assistance technique
- Programmation hors ligne de robots ABB sur RobotStudio 4 & 5.

S'appuyant sur plus de 15 ans d'expérience dans le milieu de l'intégration robotique, nous sommes à même de vous proposer une solution en réponse à vos besoins sur vos projets.

Nous pouvons vous proposer des plans de formation (centre agréé) en adéquation avec vos installations (et si possible sur vos installations) en adaptant les formations aux différents profils de vos équipes (conducteurs d'installation, personnels de maintenance (électrique, mécanique), méthode...).



ABB

YASKAWA

Philippe HUTTEPAIN



17 Rue du Plessis  
91410 CORBREUSE



06 49 47 96 49



[contact@erps-if.com](mailto:contact@erps-if.com)



RETROUVEZ-NOUS SUR...



<http://www.erps-if.com>



<http://www.facebook.com/pages/ERPS-Ing%C3%A9nierie-Formation/126983377368778>





EFFECTIF

2



CHIFFRE D'AFFAIRES

109 000 €



DÉPARTEMENT

26



DEPUIS

2010

## ACTIVITÉ PRINCIPALE

ASSISTANCE TECHNIQUE / CHANTIER

## ACTIVITÉ SECONDAIRE

SIMULATION ET PROGRAMMATION  
HORS LIGNE

Spécialisé dans la programmation et l'installation de robots industriels, pour tous les secteurs de l'industrie. Compétente dans l'intégration de caméras de vision afin d'automatiser des opérations de contrôle, référencement, orientation ou tri.

Partenaire dès l'amont de vos projets de robotisation (usinage, chargement presses, palettisation, assemblage, soudage, etc.).

Programmation hors ligne :

- Modélisation de votre cellule robotisée pour un rendu réaliste de votre process.
- Détermination de l'emplacement optimal de vos robots
- Vérification d'accessibilité
- Programmation et optimisation de trajectoires.
- Calcul de temps de cycles

Formation sur site des équipes.


**ABB**


François BELLE


575 route des Malfondières  
26600 MERCUROL


06 37 84 95 27


[contact@fbrobotique.fr](mailto:contact@fbrobotique.fr)

RETROUVEZ-NOUS SUR...


<http://www.fbrobotique.fr>


-

-

-



EFFECTIF

24



CHIFFRE D'AFFAIRES

3 000 000 €



DÉPARTEMENT

62



DEPUIS

1991

**ACTIVITÉ PRINCIPALE**

INTÉGRATION

**ACTIVITÉ SECONDAIRE**

MAINTENANCE

Crée en 1991, HD automatisme est une société de services Spécialisées dans la commande d'axe appliquée à la robotique, à la machine-outil et à l'automatisme.

Notre force est d'amener une solution globale aux PME ou Grande Entreprise à travers nos activités :

- Electronique
- Automate et motion
- Mécanique
- Etude et Modernisation

et grâce à notre réseau de co-constructeurs de solutions.



## FANUC

FREDERIC HERDUIN


ZAL Rue Georges Lamiot  
62690 AUBIGNY EN ARTOIS


0611311533



f.herduin@hdautomatisme.fr

RETROUVEZ-NOUS SUR...


<http://www.hdautomatisme.com>

<http://www.linkedin.com/company/hd-automatisme>

[http://www.youtube.com/channel/UC\\_r7kAk0JMsQdsZuocQrL6g](http://www.youtube.com/channel/UC_r7kAk0JMsQdsZuocQrL6g)

[http://www.facebook.com/search/top/?q=hd%20automatisme&epa=SEARCH\\_BOX](http://www.facebook.com/search/top/?q=hd%20automatisme&epa=SEARCH_BOX)



EFFECTIF

1



CHIFFRE D'AFFAIRES

-



DÉPARTEMENT

64



DEPUIS

2020

## ACTIVITÉ PRINCIPALE

CONSEILS EXPERTISE

## ACTIVITÉ SECONDAIRE

INTÉGRATION

Vous voulez robotiser votre process, vous ne savez pas vers quel intégrateur vous tourner ...

Nous sommes à vos côtés pour définir votre stratégie d'automatisation.

Nous vous apportons :

- Notre expérience des process pharma ou agro
- La connaissance des intégrateurs de votre métier

Idea-Bots, une expérience robots de 20 ans dans la pharma et l'agro, au service de votre croissance par l'optimisation de vos process.

FANUC

...

Jean Marc LAPIZ

4 Rue Cabarrus  
64100 BAYONNE

0617967111

[jean-marc.lapiz@idea-bots.fr](mailto:jean-marc.lapiz@idea-bots.fr)

RETROUVEZ-NOUS SUR...

<http://idea-bots.fr/>

-



-



-



EFFECTIF

1



CHIFFRE D'AFFAIRES

120 000 €



DÉPARTEMENT

44



DEPUIS

2015

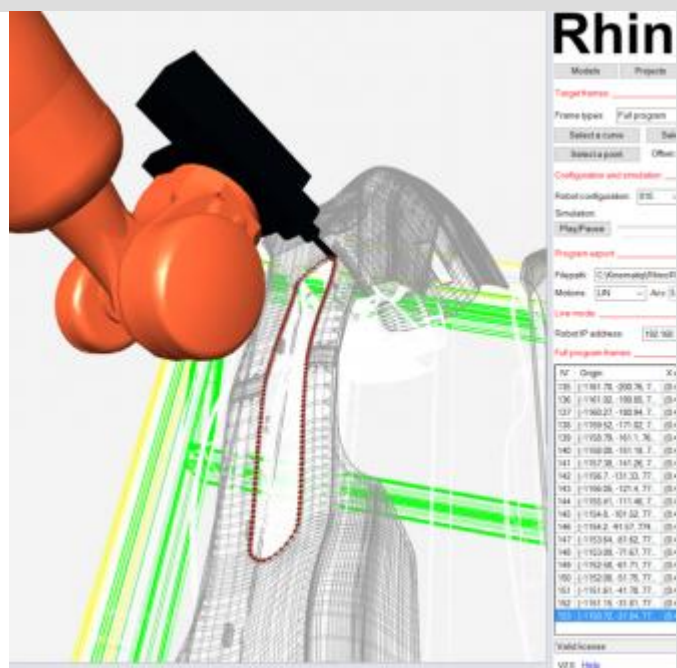
### ACTIVITÉ PRINCIPALE

SIMULATION ET PROGRAMMATION  
HORS LIGNE

### ACTIVITÉ SECONDAIRE

FORMATION

- Développement de logiciels sur-mesure pour la robotique, la fabrication numérique, l'usinage, l'impression 3D, ...
- Editeur de RhinoRobot, un logiciel de simulation et programmation hors ligne pour robots industriels
- Services robotiques aux entreprises, programmation de trajectoires, programmes spécifiques, simulation
- Formation sur logiciels de CAO/CFAO



# inoRobot



ABB

FANUC

KUKA

YASKAWA

STÄUBLI

UNIVERSAL  
ROBOTS

Kawasaki  
Robotics



Quentin LABROSSE



7 rue des filets  
44400 REZE



0000000000



q.labrosse@kinematiq.net

RETROUVEZ-NOUS SUR...



<https://www.kinematiq.net/>



<http://www.linkedin.com/in/qlabrosse>



<http://www.youtube.com/c/KinematiqNet>



-





EFFECTIF

1



CHIFFRE D'AFFAIRES

NC



DÉPARTEMENT

33



DEPUIS

2009

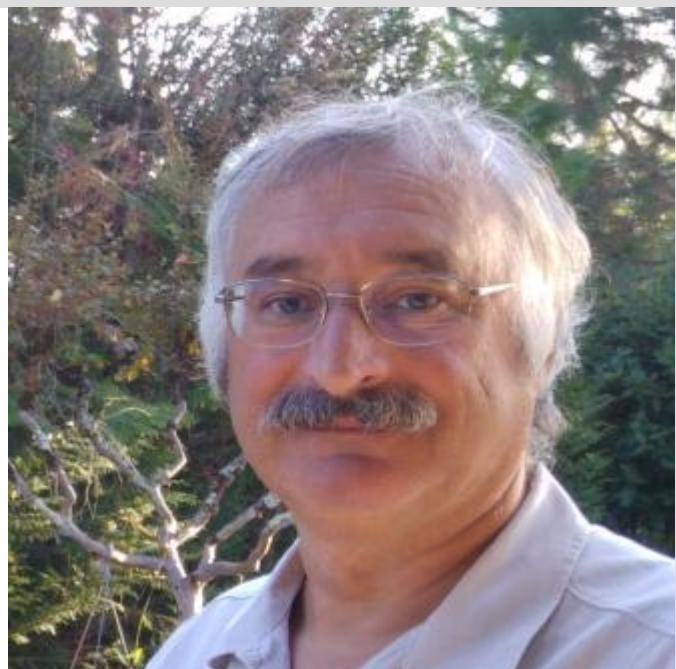
## ACTIVITÉ PRINCIPALE

INTÉGRATION

## ACTIVITÉ SECONDAIRE

INTÉGRATION

Société Lader, crée en Septembre 2009, Indépendant  
 Conception mécanique, électrique, pneumatique, hydraulique  
 Câblage,  
 Programmation automate, Step5, Step7, TIA, PL7-3, Omron,  
 Schneider, Rockwell, Beckhoff,  
 Retrofit machine,  
 Automate sécurité Pilz,  
 IHM Siemens, Proface, Kep,...  
 Supervision InTouch,  
 Robots intégration et programmation Fanuc, Kuka,  
 Robot programmation Comau,  
 Suivi de chantier,  
 Dépannage,  
 Basé près de Bordeaux,  
 Mobile France et Etranger.



FANUC KUKA

Joseph ANNETTA



8, rue St Exupéry  
 33240 LUGON ET L'ILE DU CARNAY



0622785577



joseph.annetta@lader33.fr



RETROUVEZ-NOUS SUR...



-



<http://www.linkedin.com/in/joseph-annetta-lader33>



-



-



# LUXROBOTIC PROGRAMMING SÀRL



EFFECTIF  
**1**



CHIFFRE D'AFFAIRES  
**145 000 €**



DÉPARTEMENT  
**LU**



DEPUIS  
**2011**

## ACTIVITÉ PRINCIPALE

**SIMULATION ET PROGRAMMATION  
HORS LIGNE**

## ACTIVITÉ SECONDAIRE

**INTÉGRATION**

Luxrobotic programming, c'est la programmation en découpe jet d'eau depuis 1992, mais aussi en collage, soudure plastique, pick&place, palettisation.

Nous avons une grande expérience dans le secteur automobile et sommes mobiles partout en Europe et ailleurs dans le monde.

Depuis quelques années, nous offrons également des solutions d'intégration de robots collaboratifs et industriels dans tous types de process.

Nos compétences en programmation sont sur :

ABB  
Universal Robot  
Yaskawa Motoman  
Stäubli  
FANUC



Cornet RAYMOND



Duarrefstrooss, 38  
9990 WEISWAMPACH



**+352 621354570**



[raymond.cornet@luxrobotic.com](mailto:raymond.cornet@luxrobotic.com)



RETROUVEZ-NOUS SUR...



<https://www.luxrobotic.com/>



<https://www.linkedin.com/in/raymond-cornet-90b43835/>



<https://www.youtube.com/channel/UCM8Tf4iGz-3o4bvmcuYmeQ>



-



EFFECTIF

2



CHIFFRE D'AFFAIRES

390 000 €



DÉPARTEMENT

14



DEPUIS

2000

## ACTIVITÉ PRINCIPALE

ASSISTANCE TECHNIQUE / CHANTIER

## ACTIVITÉ SECONDAIRE

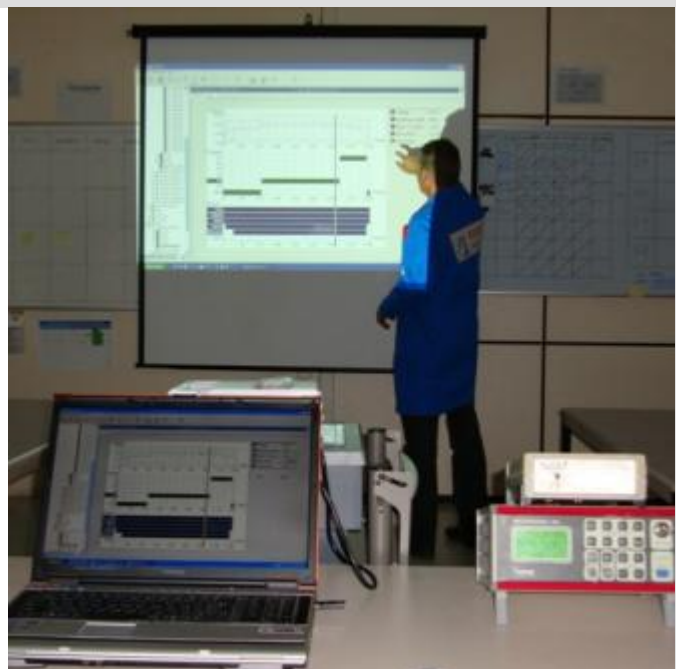
INTÉGRATION

La société MIDEP vous accompagne dans vos projets en Robotique avec ses différents services :

- Formation en robotique et Soudage
- Programmation et mise au point de vos produits
- Intégration de différentes marques d'Équipement de Soudage
- Contrats de Maintenance sur vos îlots Robotisés
- SAV sur les robots de et leurs équipements périphériques

La société MIDEP commercialise différentes gammes de consommables pour la Robotique Soudage :

- Torches, faisceaux, gaines et protection
- Tubes contacts, buses...



FANUC

YASKAWA

...



Joël MENARD

10 clos des Erables  
14790 MOUEN

06 21 05 63 95

[joel.menard@midep.fr](mailto:joel.menard@midep.fr)

RETROUVEZ-NOUS SUR...

<http://www.midep.fr><https://www.facebook.com/MIDEP-ROBOTIQUE>  
E-1693833467591397/



EFFECTIF

3



CHIFFRE D'AFFAIRES

350 000 €



DÉPARTEMENT

26



DEPUIS

2010

### ACTIVITÉ PRINCIPALE

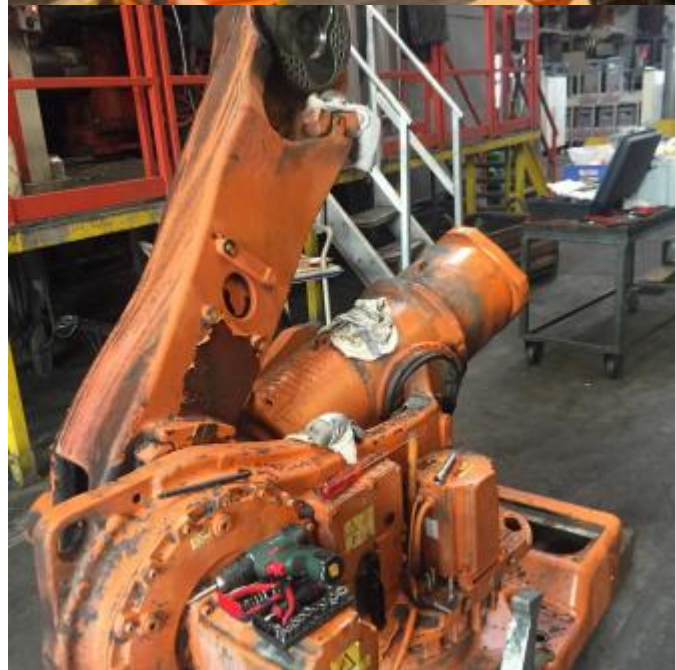
MAINTENANCE

### ACTIVITÉ SECONDAIRE

INTÉGRATION

ROBOTIC3S vous propose son expérience en SAV sur les robots ABB, visites préventives, dépannage, contrat de maintenance fourniture de pièces détachées (réparation pupitre et câbles robots en échange standard), ainsi que programmation, optimisation, audit, formation et bien d'autres services.

Vous avez un besoin en robotique ? Prenez contact dès à présent avec nous !



**ABB**



Jérôme SOULIER



6 Rue des Balmes  
26260 ST DONAT SUR L'HERBASSE



06 77 83 87 17



[j.soulier@robotic3s.com](mailto:j.soulier@robotic3s.com)

RETROUVEZ-NOUS SUR...



<http://www.robotic3s.com>



-



-



<https://www.facebook.com/search/top/?q=robotic3s>




**EFFECTIF**
**3**

**CHIFFRE D'AFFAIRES**
**558 000 €**

**DÉPARTEMENT**
**69**

**DEPUIS**
**2005**
**ACTIVITÉ PRINCIPALE**
**ACHAT-VENTE ROBOTS D'OCCASION ET PIÈCES**
**ACTIVITÉ SECONDAIRE**
**FORMATION**

ROBOTIQUE CONCEPT est spécialisé dans la vente et le rachat de matériels et prestations liées aux robots d'occasion, via ses plateformes Internet robot-occasion.com et robotiqueconcept.com présentant un très grand nombre de robots essentiellement ABB, KUKA, FANUC, STAUBLI, MOTOMAN/YASKAWA.

De plus, ROBOTIQUE CONCEPT propose également des cellules de soudage complète (ABB, FANUC, IGM, YASKAWA)

Grâce à ses 10 garanties (voir site robot-occasion.com) permettant de proposer seulement des robots de qualité à un prix raisonnable, ROBOTIQUE CONCEPT est leader pour les robots d'occasion multimarques.

Par ailleurs, un récent partenariat avec une société allemande nous permet de proposer n'importe quelle pièce ou sous-ensemble sur les robots KUKA (réparation sur site- échange standard -fourniture)

Le Réseau Robotique Régional a été créé par ROBOTIQUE CONCEPT en 2011.

Avec plus de 350 robots vendus depuis 2006 et 30 ans d'expérience en robotique dont l'intégration, ROBOTIQUE CONCEPT s'affirme comme leader français du robot multimarques.

Plus récemment, grâce à l'arrivée de notre expert Jean-Patrick HERBUTE, nous sommes devenus KUKA PARTNER et sommes à même de proposer des formations au standard KUKA ainsi que des Avant-projets basés sur la suite logicielle KUKA SIM PRO ou ROBOT STUDIO


**ABB**
**FANUC**
**KUKA**
**YASKAWA**
**STÄUBLI**
**igm**

**Patrice BOUTEILLE**

 506 Rue de l'Avenir  
 69830 ST-GEORGES DE RENEINS

**06 03 76 70 66**

[jph@robotiqueconcept.com](mailto:jph@robotiqueconcept.com)
**RETROUVEZ-NOUS SUR...**

<http://www.robot-occasion.com>

<https://www.linkedin.com/in/patrice-bouteille-60295b95>

<https://www.youtube.com/channel/UCtV2T-3EwYR4SD2yncsbZ6Q>

<https://www.facebook.com/pages/Robotique-Coconcept/675776212495276>



EFFECTIF

**1**


CHIFFRE D'AFFAIRES

**100 000 €**


DÉPARTEMENT

**79**


DEPUIS

**1996**
**ACTIVITÉ PRINCIPALE**

ASSISTANCE TECHNIQUE / CHANTIER

**ACTIVITÉ SECONDAIRE**

SIMULATION ET PROGRAMMATION  
HORS LIGNE

Ingénieur en Robotique, ancien de chez Fanuc Robotics et ACMA (ABB), je me suis mis à mon compte en 1996.

Depuis j'apporte mes services de conseils, études, programmations et assistance à des intégrateurs ou sociétés utilisatrices voulant réaliser ou maîtriser une cellule robotisée ou un domaine particulier (ébavurage, vision, tracking, dépose de produits, validation de temps de cycle, ...)

J'apporte mes services en temps que partenaire et n'hésite pas à m'engager dès les avants projets pour valider un process ou une implantation.

J'apporte aussi mon expertise sur les systèmes de visions liés au robots (Keyence, Fanuc, Omron, Cognex).


**ABB**
**FANUC**


Laurent PATENOTRE


59 rue de la belette  
79270 LE VANNEAU-IRLEAU

**0608894136**

[laurent.patenotre@sens3d.com](mailto:laurent.patenotre@sens3d.com)

RETROUVEZ-NOUS SUR...


<https://www.sens3d.com>

<https://www.linkedin.com/in/laurentpatenotre/>





**EFFECTIF**
**6**

**CHIFFRE D'AFFAIRES**
**450 000 €**

**DÉPARTEMENT**
**35**

**DEPUIS**
**2015**
**ACTIVITÉ PRINCIPALE**
**INTÉGRATION**
**ACTIVITÉ SECONDAIRE**
**ROBOTIQUE COLLABORATIVE /  
COBOTIQUE**

Service Pro.com est une société spécialisée dans l'automatisme et la robotique industrielle. Toujours à votre écoute, nous vous accompagnons dans la réalisation de vos projets.

Par son expertise, Service Pro.com est le partenaire privilégié des intégrateurs et des industriels.


**ABB**
**FANUC**
**KUKA**
**UNIVERSAL  
ROBOTS**
**Kawasaki**  
Kawasaki Robotics

**Christophe GILLAUX**

2 allée du Fresche  
35850 PARTHENAY DE BRETAGNE

**06 52 40 27 09**

[Christophe.gillaux@spc-bretagne.com](mailto:Christophe.gillaux@spc-bretagne.com)
**RETROUVEZ-NOUS SUR...**

<https://www.servicepro-bretagne.com>




EFFECTIF

4



CHIFFRE D'AFFAIRES

-



DÉPARTEMENT

69



DEPUIS

2021

**ACTIVITÉ PRINCIPALE**

INTÉGRATION

**ACTIVITÉ SECONDAIRE**

ASSISTANCE TECHNIQUE / CHANTIER

SybotX est spécialisé en robotique industrielle, process peinture et standard depuis plus de 10 ans.

Notre devise est de rendre accessible notre expertise et notre savoir-faire aux intégrateurs et industriels de toutes tailles.

Nous proposons une gamme de prestations de services :

- \* Le conseil
- \* L'étude de faisabilité, Conception et modélisation 3D, Programmation Hors Ligne - PHL
- \* Le support technique
- \* Les audits et expertises
- \* La formation

Nos services reposent sur 3 piliers :

- \* La robotique : Fanuc | Yaskawa | Abb | Stäubli
- \* Le process peinture : Guns automatiques | Bols rotatifs | Procédé électrostatique | Antenne peinture | Applications produits liquides et épais | Traitement de surfaces
- \* Le process standard : Manipulation d'éléments | Chargement et déchargement de pièces | Dévracage | Epinglage | Palettisation | Vision 2D : Fanuc, ISRA | soudage

Secteurs d'activités : Industrie Générale | Automobile | Aéronautique

Mobilité : nationale et internationale

FANUC

YASKAWA

David BINDER



Immeuble Danica B, 21 avenue Georges  
Pompidou,  
69003 LYON



0678626299


[contact@sybotx.com](mailto:contact@sybotx.com)


RETROUVEZ-NOUS SUR...

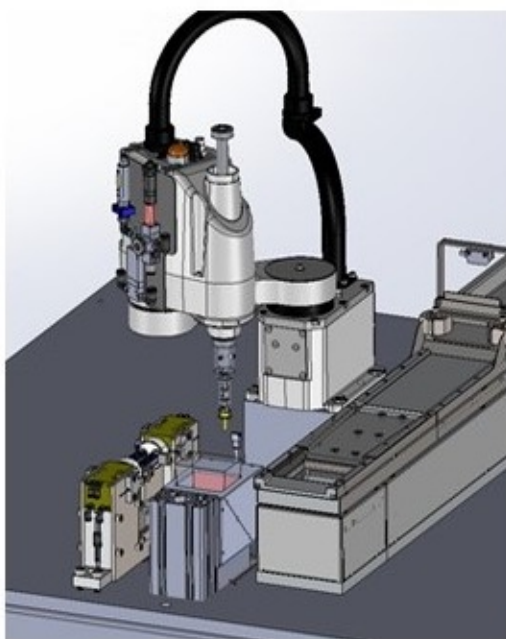

<http://www.sybotx.com>

<https://www.linkedin.com/company/sybotx/>


-



-



- Service Après-Vente
- Maintenance préventive et curative
- Assistance technique
- Formation (centre agréé)



- Simulation Robot-Vision hors ligne
- Fonctions calibration Robot-Vision intégrées
- Intégration et prototypage rapide
- Fonctions calibration Robot-Vision intégrées
- Assistance technique et formation Robot-Vision

- Alimentation programmable pour tout type de pièces
- Changement rapide de série
- Recyclage des pièces non prises
- Interface Homme Machine simple et ergonomique
- Système de vision et d'éclairage intégrés

[www.gtrobotique.fr](http://www.gtrobotique.fr)  
[commercial@gtrobotique.fr](mailto:commercial@gtrobotique.fr)  
Tel: 04 76 62 93 12



# LEONI

## Factory Automation

in all its diversity

31 PAYS  
86 340 EMPLOYÉS  
4.9 MILLIARDS € DE CA EN  
2017

- Une activité à la pointe dans le domaine de la robotique
- Gamme complète d'équipements alimentations des robots

Contact  
**Pascal DELCROIX**

Tél : 06 03 54 72 28  
Standard : 02 37 33 75 00  
Mail : [request@leoni.com](mailto:request@leoni.com)  
[www.leoni-factory-automation.com](http://www.leoni-factory-automation.com)





# INTÉGRATEURS




**EFFECTIF**
**30**

**CHIFFRE D'AFFAIRES**
**6 000 000 €**

**DÉPARTEMENT**
**72**

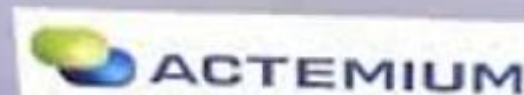
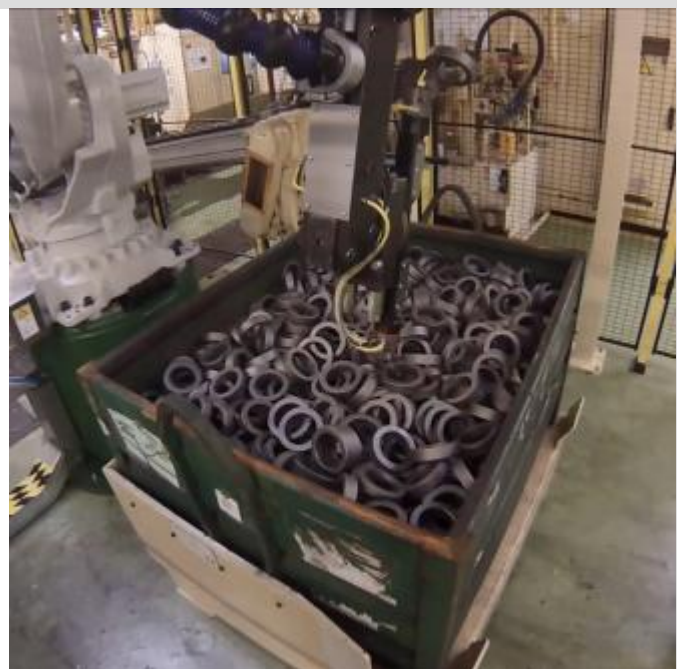
**DEPUIS**
**2014**
**ACTIVITÉ PRINCIPALE**
**INTÉGRATION**
**ACTIVITÉ SECONDAIRE**
**INTÉGRATION**

Entreprise spécialisée dans l'intégration de cellules robotiques industrielles. Nous vous proposons des solutions clés en main depuis les phases de conceptions et études jusqu'aux phases de mise en service et maintenance sur vos sites de production.

Nos équipes pluridisciplinaires proposent des solutions de robotisations de divers procédés :

- Dévracage robotisé
- Manutention,
- Assemblage robotisé,
- Parachèvement usinage robotisé,

Notre approche de la robotique s'inscrit dans la dynamique de l'Usine du Futur avec des développements en robotique collaborative et robotique mobile.


**ABB**
**FANUC**
**KUKA**
**YASKAWA**
**STÄUBLI**
**...**

**Stephane VALLETTE**


79 Route du Chêne  
72231 ARNAGE CEDEX


**02 43 86 90 90**


[stephane.vallette@actemium.com](mailto:stephane.vallette@actemium.com)

**RETROUVEZ-NOUS SUR...**


<http://www.actemium.fr/fr/maintenance-integration-le-mans/presentation/>



-



[https://www.youtube.com/watch?v=YSy2Wluf\\_Q](https://www.youtube.com/watch?v=YSy2Wluf_Q)



-




**EFFECTIF**
**30**

**CHIFFRE D'AFFAIRES**
**4 500 000 €**

**DÉPARTEMENT**
**31**

**DEPUIS**
**2015**
**ACTIVITÉ PRINCIPALE**
**INTÉGRATION**
**ACTIVITÉ SECONDAIRE**
**INTÉGRATION**

Actemium Toulouse Robotique & Automation est au cœur de la prochaine révolution industrielle avec l'intégration de cellules robotisées. Avec l'Usine du futur, l'industrie devient 4.0 : plus intelligente, plus durable, plus connectée...

Entreprise du groupe VINCI, Actemium Toulouse Robotique & Automation est intégrateur de cellules robotisées pour des clients industriels : Contrôle et mesure, inspection, traitement de surface, intralogistique...

Conscient de l'opportunité que représente le segment du contrôle et de la mesure robotisés, l'entreprise a accentué son développement autour de différents partenariats :

- Contrôle par rayon X développé avec Actemium NDT PES
- Contrôle par ultrason développé avec Testia
- Métrologie optique développée avec Gom
- Inspection développée avec Diota

Ce dernier partenariat a amené à la création d'une gamme de produits nommée SIRIS, un cobot d'inspection de montages complexes venant suppléer l'opérateur (cf. photo)


**ABB**
**STÄUBLI**

**Jérémie PEDROS**

**2-3 Allée de Longuetterre - Sumo Park  
31850 MONTRABE**

**05 61 00 05 00**

**[jpedros@actemium.com](mailto:jpedros@actemium.com)**
**RETROUVEZ-NOUS SUR...**

**<http://www.actemium.fr/fr/toulouse-robotique-automation/>**

**<https://www.linkedin.com/company/actemiumtoulouse-robotique&automation/>  
[https://www.youtube.com/channel/UCf598MJtRe03GJF6o1\\_9Y7g/videos](https://www.youtube.com/channel/UCf598MJtRe03GJF6o1_9Y7g/videos)**




EFFECTIF

4



CHIFFRE D'AFFAIRES

315 651 €



DÉPARTEMENT

13



DEPUIS

-

ACTIVITÉ PRINCIPALE

INTÉGRATION

ACTIVITÉ SECONDAIRE

INTÉGRATION

La société exerce son activité dans le secteur de l'industrie. Nous proposons nos service en matière d'étude, réalisation de systèmes de manutention automatisé avec intégration de robot industriel (STAUBLI, KUKA et prochainement FANUC).

Notre culture d'entreprise est centrée sur le service à nos client. " ADAPTATION, SOUPLESSE, REACTIVITE et INNOVATION" sont les principes fondamentaux de notre société. Notre expérience reconnue par de nombreux client (PANZANI, DAHER, DIPTA, etc...) nous permet de proposer des systèmes clé en main.

nous pouvons réaliser pour nos clients:

Ilot de palettisation ou dépalettisation,

Emboxage, chargement et déchargement de machine outils et manipulation de charges isolées.



**KUKA**

**STÄUBLI**

Thierry FIDANI



18, Rue Jacques LIEUTAUD - Zone Industrielle  
Nord  
13200 ARLES



06 66 04 10 78



[aers@orange.fr](mailto:aers@orange.fr)



RETROUVEZ-NOUS SUR...



<http://a-e-r-s.com>






**EFFECTIF**
**52**

**CHIFFRE D'AFFAIRES**
**NC**

**DÉPARTEMENT**
**78**

**DEPUIS**
**-**
**ACTIVITÉ PRINCIPALE**
**INTÉGRATION**
**ACTIVITÉ SECONDAIRE**
**MAINTENANCE**

Commercy Robotique intervient dans 3 activités :

- Îlots robotisés de soudage à l'arc
- Services
- Rénovation

**FOCUS SUR LA RÉNOVATION**

Notre service Rénovation vous propose les prestations suivantes dans nos ateliers ou sur site client afin de prolonger la durée de vie de vos équipements :

- Audit du robot (analyse de taux de particules de fer dans l'huile ou la graisse, mesure de jeux des réducteurs, état des freins des servomoteurs, ...).
- Planification des travaux de remise en état mécanique et électrique (vidange, graissage, remplacement de pièces, moteur, réducteur, poignet, roulement, joints, ...).
- Remplacement complet du faisceau interne ou externe du robot, et des liaisons au sol.
- Calibration robot, chargement de soft, tests d'endurance.
- Procédure d'exécution et d'essais sur équipements.
- Changement de métier robot
- Rénovation de robot complet + baie de commande (+ de 500 robots réalisés).

Nos implantations : Agence Île-de-France des Mureaux (78), Commercy (55)


**ABB FANUC**

Laurent MARTINEZ



1/3 rue chappe  
78130 LES MUREAUX



**06 88 23 67 93**



[laurent.martinez@cimlec.fr](mailto:laurent.martinez@cimlec.fr)

RETROUVEZ-NOUS SUR...



<http://www.commercy-robotique.com/fr/services/renovation-robotique>



<http://linkedin.com/company/commercy-robotique>



[https://www.youtube.com/channel/UCYGXrm9DKr6r1F\\_5MMKOKdQ](https://www.youtube.com/channel/UCYGXrm9DKr6r1F_5MMKOKdQ)



-

**EFFECTIF**  
**10****CHIFFRE D'AFFAIRES**  
**NC****DÉPARTEMENT**  
**67****DEPUIS**  
**1990****ACTIVITÉ PRINCIPALE****INTÉGRATION****ACTIVITÉ SECONDAIRE****MAINTENANCE**

Implantés à Wasselonne, en Alsace, depuis 1990, nous sommes experts dans la conception de machines spéciales à base de bras robotisés. Nous travaillons pour les industries pharmaceutique, de l'agroalimentaire, de l'emballage, et plus globalement pour toute industrie nécessitant une automatisation. Nous sommes capables de gérer les projets d'automatisation de nos clients dans leur intégralité : étude du projet, conception, fabrication, montage, formation et maintenance.

**STÄUBLI** ...

Christophe HUCK

7 rue Frédéric Bartholdi  
67310 WASSELONNE**0645272315**[floriane.bourrelly@elyotec.com](mailto:floriane.bourrelly@elyotec.com)

RETROUVEZ-NOUS SUR...

<http://www.eepi-robotics.com/><https://www.linkedin.com/company/eepi-robotique/><https://www.youtube.com/user/Elyotec>

-





EFFECTIF

14



CHIFFRE D'AFFAIRES

1 200 000 €



DÉPARTEMENT

59



DEPUIS

1994

### ACTIVITÉ PRINCIPALE

INTÉGRATION

### ACTIVITÉ SECONDAIRE

ASSISTANCE TECHNIQUE / CHANTIER

EUROBAUT propose ses services pour l'étude d'applications robotisées et la programmation de robots et d'automates industriels. Nous accompagnons les entreprises dans la définition de leur besoin à la mise en production et à son optimisation. Nous mettons en place des solutions adaptées aux contraintes de chaque marché et nos spécialistes interviennent partout dans le monde et sur n'importe quelle taille d'installation.

Nous intervenons sur le marché européen avec des techniciens capables d'offrir une collaboration attentionnée alliant les techniques, la disponibilité et la volonté de respecter les cahiers des charges ainsi que les impératifs de délais.

Intégration sur robot KUKA, ABB, FANUC, STAUBLI, COMAU, YASKAWA, KAWASAKI.

Application vision, tracking, palpation ...



ABB

FANUC

KUKA

YASKAWA

STAUBLI

COMAU

...



JEAN-CLAUDE TARONT



350 RUE ARTHUR BRUNET  
59220 DENAIN



03 27 090 090



[eurobaut@eurobaut.com](mailto:eurobaut@eurobaut.com)

RETROUVEZ-NOUS SUR...



<http://www.eurobaut.com>



<https://www.linkedin.com/company/eurobaut/?viewAsMember=true>



<https://www.facebook.com/Eurobaut-222258397942141/>



EFFECTIF

6



CHIFFRE D'AFFAIRES

1 000 000 €



DÉPARTEMENT

69



DEPUIS

2014

ACTIVITÉ PRINCIPALE

INTÉGRATION

ACTIVITÉ SECONDAIRE

INTÉGRATION

Intégrateur de Solutions Spécifiques de Robotique et d'Automatisme...

La société Evolution Systèmes est spécialisée dans l'ingénierie, l'étude, la réalisation et l'installation de lignes automatisées et robotisées clés en main.

Notre domaine d'intervention s'étend depuis la modification d'équipements existants, jusqu'à la réalisation de lignes complètes de production, dans des secteurs différents tel que l'automobile, l'agro-alimentaire, la plasturgie, la pharmacie, la métallurgie, l'industrie mécanique, etc...

Nos compétences : Mécanique, Electricité, Automatisme, Robotique, Supervision Informatique, Vision industrielle.



ABB

FANUC

KUKA

YASKAWA

STÄUBLI

UNIVERSAL  
ROBOTS

COMAU

...



Ouali BELLACHE


49 Chemin Vert - Parc sans souci  
69760 LIMONEST


09 51 52 86 17


[contact@evolution-systemes.fr](mailto:contact@evolution-systemes.fr)

RETROUVEZ-NOUS SUR...


<http://www.evolution-systemes.fr>

<https://www.linkedin.com/company/evolution-systemes>


-


<https://www.facebook.com/EvolutionSystemes.Limonest/>





**EFFECTIF**  
**83**



**CHIFFRE D'AFFAIRES**  
**8 000 000 €**



**DÉPARTEMENT**  
**25**



**DEPUIS**  
**1985**

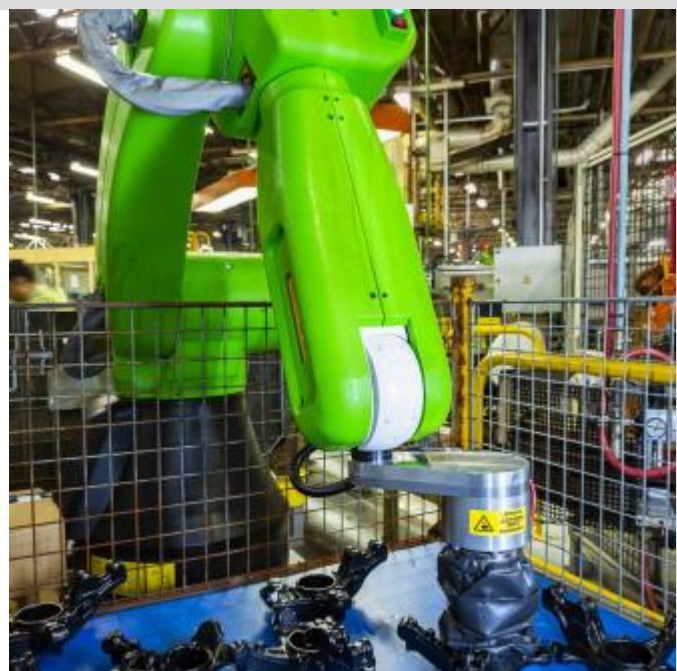
**ACTIVITÉ PRINCIPALE**

INTÉGRATION

**ACTIVITÉ SECONDAIRE**

ROBOTIQUE COLLABORATIVE /  
COBOTIQUE

Spécialisée dans la robotique, la cobotique et l'automatisation des équipements et procédés industriels, FIRAC, filiale du Groupe SNEF, conçoit et déploie des solutions techniques clé en main (lignes de production, robotisation, bancs d'essais, machines spéciales) flexibles, évolutives et intelligentes. Impliquée dans les projets innovants, FIRAC développe l'Usine du Futur et prépare l'industrie de demain. Établie à Étupes, à Poissy et en Slovaquie, FIRAC imagine et intègre la solution la plus adaptée aux besoins de ses clients, issus de tous types d'industries, en France et ailleurs !



**ABB**

**FANUC**

**KUKA**

**STÄUBLI**

**UNIVERSAL  
ROBOTS**

...

Stephane MARNAT



490 Rue Rene Jacot  
25490 ETUPES



**03 81 31 22 70**



[firac.etupes@snef.fr](mailto:firac.etupes@snef.fr)

RETROUVEZ-NOUS SUR...



<http://www.snef.fr/firac/>




**EFFECTIF**  
**3**

**CHIFFRE D'AFFAIRES**  
**230 000 €**

**DÉPARTEMENT**  
**26**

**DEPUIS**  
**2010**
**ACTIVITÉ PRINCIPALE**
**INTÉGRATION**
**ACTIVITÉ SECONDAIRE**
**CONSEILS EXPERTISE**

Nous on exploite les COBOTS , pas les humains !!!

Nous accompagnons les clients de l'idée à la réalisation et mise en production .Nous intégrons les cobots dans votre process industriel pour un bénéfice maximal notre ROI moyen se situe entre 6 mois et 1 an .

Nous sommes reconnu pour notre expertise auprès de la région Auvergne Rhone Alpe et du CETIM , ce qui permet de bénéficier de subvention intéressante sur des actions encours .

Nous, on croit à la ré-industrialisation de la France par la robotique et on a misé depuis le début sur le modulaire sous le label "EASYFLEX " , sur la base de composants standard du commerce qui nous ramène au jeu de LEGO où la seule limite sera votre imagination .

Notre gamme de produits et services permettent de réaliser des applications mobiles et flexible au " JUST COST " car nos TPE /PME souffre d'offre trop luxueuse,hors de prix pour leurs budgets et techniquement inaccessible .

La cobotique productive n'est plus une utopie mais bien une réalité


**Frederic ROSELLO**

**13 Impasse des Hautes Marhles**  
**26300 ALIXAN**

**0611861875**

**[f.rosello@ideatech.fr](mailto:f.rosello@ideatech.fr)**
**RETROUVEZ-NOUS SUR...**

**<https://www.ideatech.fr/>**

**<https://www.linkedin.com/in/rosello-frederic/>**

**[https://www.youtube.com/channel/UCd3MN5ZHWbWjCKRCDO4\\_Waw](https://www.youtube.com/channel/UCd3MN5ZHWbWjCKRCDO4_Waw)**

**-**






EFFECTIF

1



CHIFFRE D'AFFAIRES

-



DÉPARTEMENT

63



DEPUIS

2019

## ACTIVITÉ PRINCIPALE

INTÉGRATION

## ACTIVITÉ SECONDAIRE

CONSEILS EXPERTISE

OFFICIIS & ROBOTIQUE a pour vocation d'intégrer des robots de soudure dans tout type d'industrie en s'appuyant sur une forte expérience acquise en tant que responsable technique de plusieurs structures d'intégrateurs soudure.

La connaissance approfondie tant du process soudure que de la Robotique, alliée à une grande expérience vous garantit une prestation de qualité.

Du conseil d'avant -projet en passant par la simulation puis la conception et la réalisation de cellules sur mesure, nous pouvons vous apporter de forts gains de productivité

**KUKA**

**YASKAWA**

Thierry GROSBOT



29 AV DU MIDI  
63800 COURNON D'AUVERGNE



**0649009596**



[thierry.grosbot@officiis-robotique.com](mailto:thierry.grosbot@officiis-robotique.com)



RETROUVEZ-NOUS SUR...



<http://officiis-robotique.com>



-



-



-


**EFFECTIF**
**19**

**CHIFFRE D'AFFAIRES**
**3 250 000 €**

**DÉPARTEMENT**
**74**

**DEPUIS**
**2008**
**ACTIVITÉ PRINCIPALE**
**INTÉGRATION**
**ACTIVITÉ SECONDAIRE**
**ROBOTIQUE COLLABORATIVE /  
COBOTIQUE**

Spécialiste de la robotique d'emballage et de manutention depuis plus de 20 ans, PicPac Systems associe son savoir-faire avec Guelt pour réaliser des solutions de fin de ligne performantes.

Avec plus de 300 collaborateurs, le groupe Guelt propose une offre complète pour les industries agroalimentaires et générales.

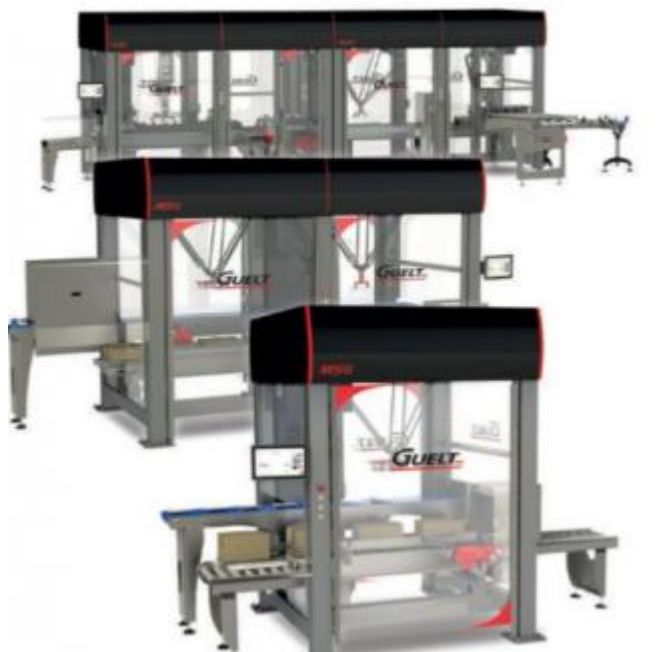
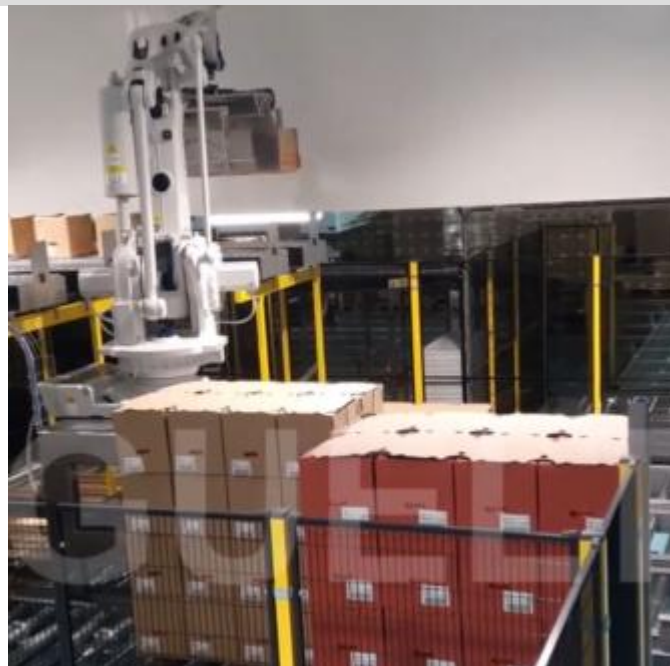
Expertise :

Conception d'automatismes et de robots pour les opérations de fin de ligne.

Solutions robotisées pick-and-place pour l'encaissage de produits (mise en caisses américaines ou barquettes cartons)

Solutions d'emboxage / déboxage / transfert sur des lignes de tirage ou d'habillage de bouteilles.

Solutions de vision industrielle pour le contrôle qualité de la production.


**ABB**
**FANUC**
**KUKA**
**STÄUBLI**
**Laurent BUSINARO**

455 Rue du Mont Blanc  
74540 SAINT FELIX

**04 57 34 80 01**

[commercial@picpacsystems.fr](mailto:commercial@picpacsystems.fr)

**RETROUVEZ-NOUS SUR...**

<http://www.picpacsystems.fr>


-


<https://www.youtube.com/user/PicPacSystems>


-



EFFECTIF

7



CHIFFRE D'AFFAIRES

1 050 000 €



DÉPARTEMENT

37



DEPUIS

2014

## ACTIVITÉ PRINCIPALE

ROBOTIQUE COLLABORATIVE /  
COBOTIQUE

## ACTIVITÉ SECONDAIRE

ASSISTANCE TECHNIQUE / CHANTIER

### PYGMATEC

Fort de son savoir-faire en robotique et informatique industrielle, PYGMATEC propose des solutions innovantes, intelligente en accord avec votre besoin.

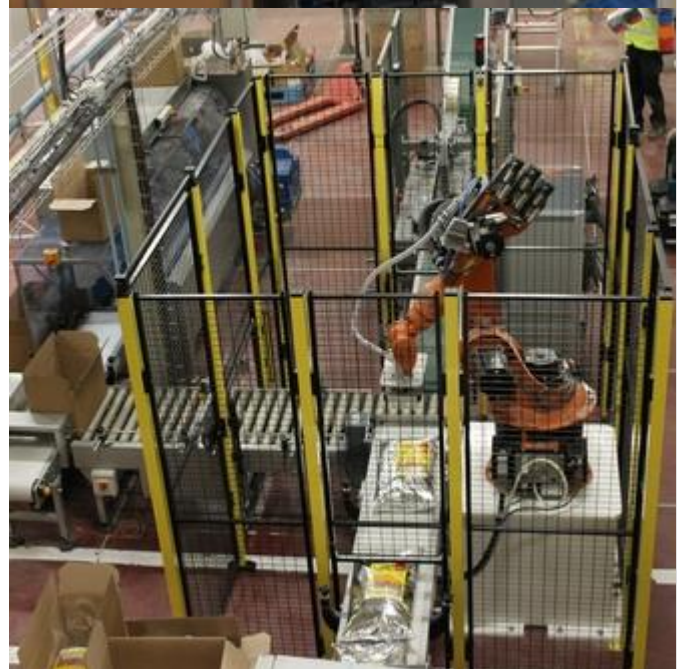
PYGMATEC est spécialisée dans la robotique intelligente et collaborative pour le monde industriel. En effet, PYGMATEC propose des solutions robotique associée à de la vision ou des capteurs d'effort, mais aussi du développement d'application sur mesure selon votre besoin.

PYGMATEC met à disposition son savoir-faire par l'intermédiaire de prestation complète (automatisme, robotique, informatique industrielle), ou par l'intermédiaire de solution clé en main.

De par son savoir-faire en informatique, PYGMATEC développe pour vous la solution qu'il vous faut (génération de trajectoire par ordinateur ou par reproduction de geste, vision 2D/3D, traçabilité en fonction d'effort, etc...).

Situé en Touraine, PYGMATEC intervient sur toute la France, mais aussi à l'international.

Marques de robot principales : KUKA, UNIVERSAL ROBOTS


**FANUC KUKA**
**UNIVERSAL  
ROBOTS**


Romain SMOLARCZYK


ZAC la Liodière, 1 allée de la Ferme  
37300 JOUE-LES-TOURS


02 47 46 32 39


[contact@pygmatec.com](mailto:contact@pygmatec.com)

RETROUVEZ-NOUS SUR...


<http://www.pygmatec.com>

<https://www.linkedin.com/company/pygmatec>


-


<https://www.facebook.com/pygmatec>



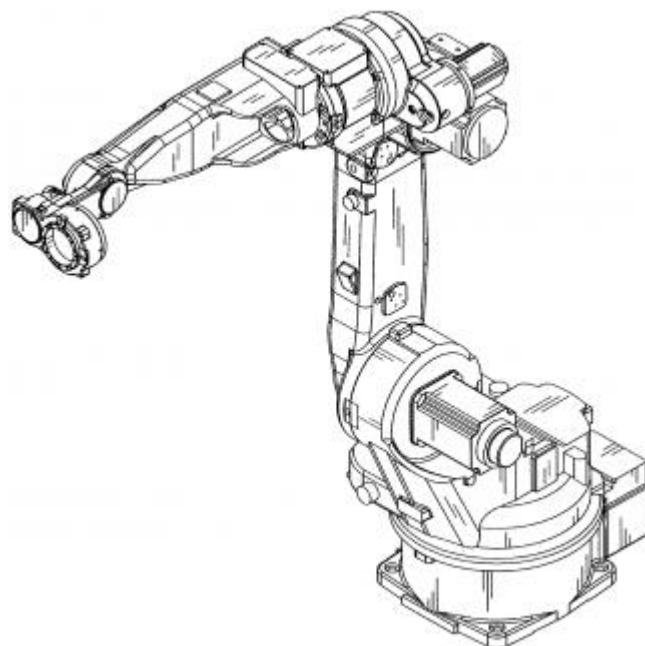

**EFFECTIF**
**3**

**CHIFFRE D'AFFAIRES**
**210 000 €**

**DÉPARTEMENT**
**42**

**DEPUIS**
**2016**
**ACTIVITÉ PRINCIPALE**
**INTÉGRATION**
**ACTIVITÉ SECONDAIRE**
**INTÉGRATION**

Installée au cœur du pôle optique de Saint-Etienne, Roboptic est une société d'engineering qui offre des solutions performantes et sur-mesure dans le domaine de la robotique afin de contrôler votre process, de réduire vos coûts de fabrication et d'optimiser votre productivité. Notre volonté est d'accompagner vos projets en proposant des solutions, fiables, performantes et évolutives. Notre mission s'étend de l'étude de faisabilité à la conception et l'intégration d'un système robotique directement sur vos lignes de production, jusqu'à la maintenance et la formation.


**ABB**
**FANUC**
**KUKA**


Philippe COGNET


 1 Rue de la Brosse  
 42400 SAINT CHAMOND

**0618112043**

[contact@roboptic.fr](mailto:contact@roboptic.fr)

RETROUVEZ-NOUS SUR...


<http://www.roboptic.fr>




EFFECTIF

5



CHIFFRE D'AFFAIRES

200 €



DÉPARTEMENT

14



DEPUIS

2018

## ACTIVITÉ PRINCIPALE

INTÉGRATION

## ACTIVITÉ SECONDAIRE

CONSEILS EXPERTISE

ROBORATIVE propose un suivi personnalisé tout au long de votre projet de robotisation.

AVANT-PROJET : La volonté de ROBORATIVE est de coconstruire avec vous une solution robotisée adaptée à votre besoin.

Audit et conseil en robotique

Élaboration de cahiers des charges

Définition des budgets et calcul du retour sur investissement ROI

ÉTUDE ET CONCEPTION : ROBORATIVE vous apporte un savoir-faire en génie robotique, intégration mécanique, sécurité machine, étude d'ingénierie électrique, pneumatique et automatisme.

Choix du robot : Faisabilité et accessibilité robotique

Études mécaniques, électriques et automatismes (plans 2D et 3D)

RÉALISATION ET INSTALLATION : ROBORATIVE vous propose une solution clé en main.

Réalisations mécaniques, électriques et pneumatiques du système robotisé.

Réalisation des équipements péri-robotiques et effecteur robot

Programmation robotique et automatisme

Mise en œuvre de la Sécurité Machine et Marquage CE

FORMATION : ROBORATIVE forme le personnel au moyen robotisé.



YASKAWA



Jacky LEBOUCHER



117 Cours Caffarelli  
14000 CAEN



02.50.01.15.65

[Jacky.leboucher@roborative.com](mailto:Jacky.leboucher@roborative.com)

RETROUVEZ-NOUS SUR...

<http://roborative.com/>



EFFECTIF

2



CHIFFRE D'AFFAIRES

70 000 €



DÉPARTEMENT

78



DEPUIS

2013

## ACTIVITÉ PRINCIPALE

INTÉGRATION

## ACTIVITÉ SECONDAIRE

SIMULATION ET PROGRAMMATION  
HORS LIGNE

## Solutions robotique INDUSTRIELLE

Etudes, conseils, ingénierie, installation, réparation, robotiques.

Accompagnement adapté pour : Améliorer votre compétitivité

Moderniser et rentabiliser vos moyens de production Répondre à des demandes plus importantes.

Nous vous apportons :

Audit qualité, environnement, sécurité

Des solutions robotiques innovantes

Une expertise unique en génie robotique

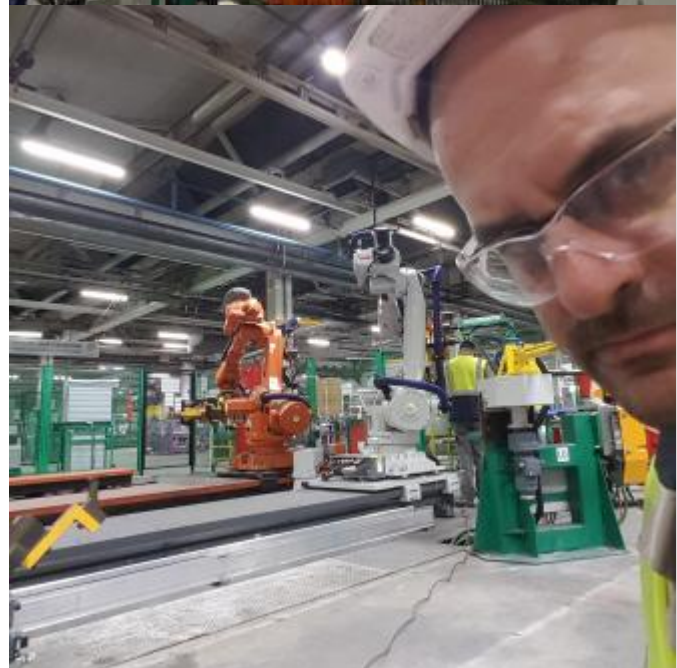
Un suivi personnalisé.

Domaine métier principal : Simulation 3D, Programmation,

Installation, Maintenance Adaptation à l'ancien, Installation neuves

Toutes industries, optimisez vos coûts de production ! Simulation :

Tout robots Installation : Robots KUKA et STAUBLI



FANUC

STÄUBLI

Pascal JACQUOT

5, Route de Gambais  
78550 MAULETTE

06 19 96 92 76



pascaljacquot@roboticworkshop.fr

RETROUVEZ-NOUS SUR...

<https://roboticworkshop.fr/>[https://www.youtube.com/channel/UCahJGS6YQrOnU\\_hlHPzRN-OfisaTvev7fvepaskubm10r](https://www.youtube.com/channel/UCahJGS6YQrOnU_hlHPzRN-OfisaTvev7fvepaskubm10r)<https://www.facebook.com/roboticworkshop.fr>





**EFFECTIF**  
**66**



**CHIFFRE D'AFFAIRES**  
**8 523 000 €**



**DÉPARTEMENT**  
**42**



**DEPUIS**  
**2004**

## ACTIVITÉ PRINCIPALE

INTÉGRATION

## ACTIVITÉ SECONDAIRE

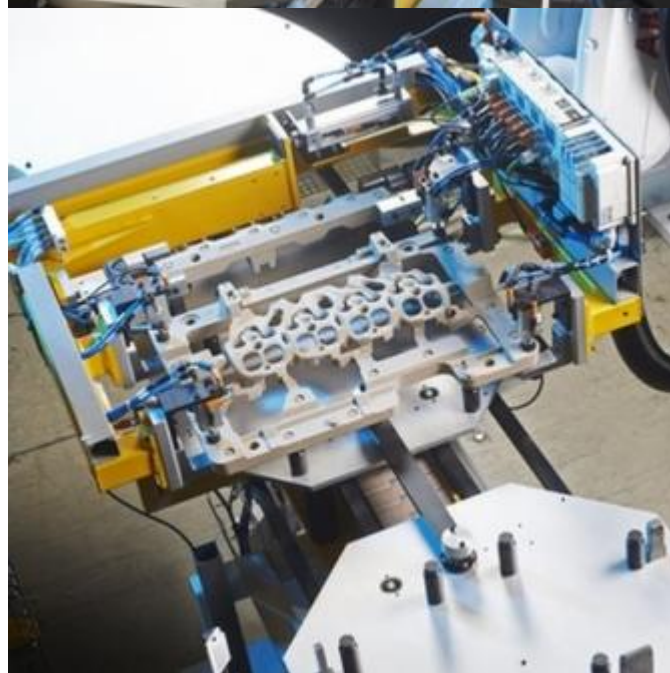
INTÉGRATION

SEEB Automation conçoit et réalise des cellules robotisées pour charges lourdes ou légères pour tous les types d'industries. Grâce à notre bureau d'ingénierie intégré ainsi qu'à notre expérience, nous possédons en particulier un savoir-faire important en fonderie.

20 années de développement de solutions techniques en partenariat avec les plus grands fabricants mondiaux de robots permettent à SEEB AUTOMATION de répondre à vos problématiques robotique dans des environnements simples ou complexes, nous maîtrisons également la vision associée à la robotique ainsi que la problématique de dévissage.

Un savoir-faire important dans les domaines suivants :

- Robotisation de lignes de fabrication, d'usinage et d'assemblage
- Palettisation
- Parachèvement et assemblage noyaux
- Ebavurage par robot
- Contrôle final associant de la robotique



**ABB**

**FANUC**

**KUKA**

**STÄUBLI**

**COMAU**



Jocelyne PIZOT GAGNAL



1 Rue Camille Claudel  
42270 SAINT PRIEST EN JAREZ



**04 77 49 95 00**



[pizot.j@groupeseeb.com](mailto:pizot.j@groupeseeb.com)

RETROUVEZ-NOUS SUR...



<http://www.groupeseeb.com/seeb-automation.html>



<https://www.linkedin.com/company/groupe-seeb/>



<https://www.youtube.com/watch?v=j0UIFWJ7E6U>



-



Expert de la main de  
préhension et de  
machines spéciales



04 78 56 31 81 / [info@nova-sys.com](mailto:info@nova-sys.com) / [Nova-sys.com](http://Nova-sys.com)



ROBOTIC COVER CONCEPT

L'EXCELLENCE DE LA PROTECTION POUR ROBOTS  
[WWW.RCC.FR](http://WWW.RCC.FR)



# STARTUPS







EFFECTIF

1



CHIFFRE D'AFFAIRES

-



DÉPARTEMENT

63



DEPUIS

2020

## ACTIVITÉ PRINCIPALE

ASSISTANCE TECHNIQUE / CHANTIER

## ACTIVITÉ SECONDAIRE

CONSEILS EXPERTISE

Nos compétences à votre service.

Nous vous accompagnons et complétons vos ressources pour vous permettre d'accroître votre potentiel.

De la validation à la mise en service en passant par la programmation de vos projets et la conception mécanique, EMYLIS vous offre des services adaptés à vos besoins.

Plus de 9 ans dans le domaine de la machine spéciale et de la robotique industrielle.

ABB

YASKAWA

Jérôme BRIGAS



rue Albert de Dion, PIT LAVAUUR  
63500 ISSOIRE



0652303103



[jerome.brigas@emylis.fr](mailto:jerome.brigas@emylis.fr)



RETROUVEZ-NOUS SUR...



<http://www.emylis.fr>



<http://linkedin.com/company/emylis>



-



-



EFFECTIF

1



CHIFFRE D'AFFAIRES

-



DÉPARTEMENT

63



DEPUIS

2018

**ACTIVITÉ PRINCIPALE**

SIMULATION ET PROGRAMMATION  
HORS LIGNE

**ACTIVITÉ SECONDAIRE**

INTÉGRATION

Illumo vous offre des solutions logiciel automatisées et personnalisées afin d'être plus rapide, efficace et économique. Grâce à ce logiciel vos employés pourront vous apporter plus de valeur ajoutée sur vos productions.

Grâce à l'intelligence artificielle, le logiciel illumo vous permet de réaliser des tâches complexes ainsi que simples avec le même outil de fabrication. Sans plus de programmation, vous pourrez maintenant aller vers des produits ou marchés nouveaux sans ajouter de risques.

illumo robotics sait s'adapter à vos procédés et simplifie votre transition vers l'industrie 4.0

Tout type de robot: Stäubli, FANUC, UR, ABB, KUKA, Yaskawa, ...


**FANUC**
**STÄUBLI**
**UNIVERSAL  
ROBOTS**

Andrea INGLES


Pascalis, 10 allée Evariste Galois  
63000 CLERMONT-FERRAND

**06 50 68 04 67**

[contact@illumorobotics.com](mailto:contact@illumorobotics.com)

RETROUVEZ-NOUS SUR...


<https://illumorobotics.com/>

<https://www.linkedin.com/company/illumo-robotics/>

<https://www.youtube.com/channel/UCI2G7vKTEebZbJtXR-WwTlg>


-



EFFECTIF

5



CHIFFRE D'AFFAIRES

-



DÉPARTEMENT

60



DEPUIS

2020

ACTIVITÉ PRINCIPALE

AUTRE

ACTIVITÉ SECONDAIRE

AUTRE

INMASYS fabrique des manipulateurs de charges lourdes (0 à 125Kg) et (0 à 250Kg), entièrement paramétrables et adaptables aux besoins du client.

Ils existent en version fixe ou mobile, pneumatique, électrique ou hybride. L'alimentation en énergie est très simple puisqu'il suffit de les raccorder à une prise 240V et / ou à une source d'air comprimé à 6 bars.

Grace à un équilibrage automatique de la charge et une compensation en temps réel de la charge, jamais la manipulation n'a été aussi simple pour les opérateurs.

Les préhenseurs développés sur mesures permettent la manipulation de pièces et d'objets sensibles avec une grande fluidité et un retour d'effort inégalé.

Ergonomie, prévention des TMS, confort d'utilisation, précision et dextérité, productivité et sécurité font partie des nombreux avantages de nos manipulateurs.



...

EMERIC PERRIN



Parc Technologique - Rue des Rives de l'Oise  
60280 VENETTE



0344907877


[emeric.perrin@inmasys.fr](mailto:emeric.perrin@inmasys.fr)


RETROUVEZ-NOUS SUR...



-



-



-



-




**EFFECTIF**
**9**

**CHIFFRE D'AFFAIRES**
**765 000 €**

**DÉPARTEMENT**
**91**

**DEPUIS**
**2016**
**ACTIVITÉ PRINCIPALE**
**ROBOTIQUE COLLABORATIVE /  
COBOTIQUE**
**ACTIVITÉ SECONDAIRE**
**ROBOTIQUE COLLABORATIVE /  
COBOTIQUE**

Au cœur de l'industrie du futur, ISYBOT conçoit des robots collaboratifs issus de la recherche.

Grâce à ses qualités mécaniques uniques, ISYBOT apporte compétitivité et attractivité sur des opérations manuelles réputées non automatisables.

Sans modification de l'environnement de travail, nos COBOTs interactifs améliorent la productivité tout en réduisant la pénibilité pour l'opérateur.

L'Automatisation agile modernise l'existant à travers la:

1. Adaptabilité au poste de travail existant
2. Rapidité d'intégration et d'apprentissage
3. Parallélisation des tâches : Gain Temps de Cycle
4. Connectivité au réseau ERP/ MES de l'entreprise
5. Mobilité du COBOT entre les postes de travail

Sans formation particulière, l'opérateur devient Conducteur de COBOTS tout en conservant son métier. Il intègre et optimise l'utilisation du COBOT en valorisant son savoir-faire.

ISYBOT répond aux besoins de flexibilité et d'augmentation de la production à un coût acceptable.



...



Philippe VAN DE SOMPELE


 Bâtiment Nano-Innov, 8 avenue de la Vauve  
 91120 PALAISEAU

**06 73 19 37 10**


pvds@isybot.com

RETROUVEZ-NOUS SUR...


<http://www.isybot.com/>

<http://www.linkedin.com/company/sybot>

<http://www.youtube.com/ISYBOT>


-



EFFECTIF

1



CHIFFRE D'AFFAIRES

-



DÉPARTEMENT

89



DEPUIS

2020

## ACTIVITÉ PRINCIPALE

INTÉGRATION

## ACTIVITÉ SECONDAIRE

NEED Robotics installé à Sens dans l'Yonne, adresse entre les services dans les domaines de la robotique, l'informatique industrielle et les infrastructures de communication, en détail:

## 1. L'étude et le Conseil

- Analyse du besoin
- Sourcing
- Elaboration des propositions techniques

## 2. L'immersion et Audit

- Diagnostiquer le potentiel de la robotique
- Identifier les gisements de productivité sur les équipements
- Identifier les avantages et inconvénients de la robotisation

## 3. Les preuves de concept

- La modélisation 3D
- La restitution video
- Des tests et essais grandeur nature.

## 4. L'intégration

- La conception industrielle
- L'assemblage
- L'installation et la mise en service
- L'accompagnement des équipes d'exploitations

## 5. L'informatique industrielle

- Asservissement Electrique et Automatismes
- Adaptation de l'automation
- Cloud et Système
- Prestation support et d'exploitation



...



Ned CEKIC



2 rue des PIETROIS  
89100 COURTOIS SUR YONNE



0783039773



nce@needrobotics.net

RETROUVEZ-NOUS SUR...

<https://www.needrobotics.net/><https://www.linkedin.com/company/need-robotics><https://www.youtube.com/channel/UCs6uZtxPdfty-9EiGZFPmkQ>

-



EFFECTIF

5



CHIFFRE D'AFFAIRES

NC



DÉPARTEMENT

25



DEPUIS

2019

ACTIVITÉ PRINCIPALE

AUTRE

ACTIVITÉ SECONDAIRE

SIMULATION ET PROGRAMMATION  
HORS LIGNE

Panarobotics est un éditeur de logiciels adossée au groupe Galilée.

Panarobotics développe le logiciel Kactus, outils de programmation visuels et universels pour la robotique industrielle.

Le logiciel Kactus permet de donner l'accès à la programmation de robots industriels à des personnes non expertes de la robotique et quel que soit la marque de robot.

**FANUC**

Vincent LEMONDE



18 rue Alain Savary  
25000 BESANÇON



0762054273



[Vincent@panarobotics.eu](mailto:Vincent@panarobotics.eu)



RETROUVEZ-NOUS SUR...



<http://www.panarobotics.eu>



<https://www.linkedin.com/company/23709094/admin/>





## TESSERACT SOLUTIONS



EFFECTIF

8



CHIFFRE D'AFFAIRES

NC



DÉPARTEMENT

80



DEPUIS

2017

## ACTIVITÉ PRINCIPALE

INTÉGRATION

## ACTIVITÉ SECONDAIRE

ROBOTIQUE COLLABORATIVE /  
COBOTIQUE

Tesseract Solutions, a une activité d'intégration de cellule robotisée collaborative.

Nous travaillons comme un bureau d'étude en amont de l'intégration. Nous sommes donc en mesure de concevoir une ligne complète et de gérer la co-activité à l'intégration.

Nous avons également crée un logiciel KMeleon qui permet de programmer un bras robot sans ligne code. Juste avec des blocs fonctions qui suffit de glisser-déposer dans une interface de programmation pour créer une séquence compréhensible par le bras.

STÄUBLI

UNIVERSAL  
ROBOTS

Florian DORDAIN

93 rue du Hocquet  
80000 AMIENS

0643466089

[florian.dordain@tesseract-solutions...](mailto:florian.dordain@tesseract-solutions...)

RETROUVEZ-NOUS SUR...

<https://www.tesseract-solutions.fr/><https://www.linkedin.com/in/florian-dordain-87461128/><https://www.youtube.com/watch?v=iyjodJPfDcg>

-

## Systèmes modulaires de protection

Recherche, développement, conception, production, logistique et service client : Satech est **la référence pour la sécurité** sur votre lieux de travail.

[info@satechsafety.com](mailto:info@satechsafety.com)  
[www.satechsafety.com](http://www.satechsafety.com)

## e-Series

Notre nouveau cobot s'installe et se programme en moins de 60 minutes

La gamme e-Series a été pensée comme une véritable plate-forme d'automatisation collaborative complétée par les effecteurs et logiciels de l'écosystème Universal Robots+ et le programme de formation en ligne Universal Robots Academy. Elle est évolutive et offre une infinité de configurations et d'applications... à imaginer.

Soyez prêt à innover !

Découvrez l'expérience e-Series sur [universal-robots.com/fr/e-series](http://universal-robots.com/fr/e-series)

[sales.fr@universal-robots.com](mailto:sales.fr@universal-robots.com)



 **UNIVERSAL  
ROBOTS**

# FORMATIONS







**EFFECTIF**  
**1500**



**FORMATIONS**  
**Ingénieur/master**



**DÉPARTEMENT**  
**69**



**DEPUIS**  
**1900**

ECAM Lyon associe recherche, enseignement et innovation pour accompagner les mutations de l'industrie et de la société. L'école allie exigence scientifique et technique, envergure humaine et sociale, pluridisciplinaire et ouverture sur le monde.

Compétences et enseignements en Robotique Industrielle proposées au sein des Pôles Management Industriel (MI) et Numérique (NUM) :

- Identifier les besoins en robot industriel d'une chaîne de production
- Identifier les spécifications pour la conception, la mise en œuvre et la conduite de cellules robotiques
- Assurer la sécurité d'un poste robotisé au regard des normes en vigueur
- Découverte de la programmation d'un robot industriel et la commande automatisée
- Initiation aux principes de modélisation cinématique et de l'asservissement d'un robot industriel
- Projets et encadrement de stages en automatisation, programmation industrielle avancée, interaction homme-machine, gestion de flux, conception mécanique et ergonomie du poste de travail



**Diplomes délivrés : 5 diplômes d'ingénieurs (habilitation CTI)**



Jean-François CARON



40 montée Saint Barthélemy  
69321 LYON



**04 72 77 06 62**



[jean-francois.caron@ecam.fr](mailto:jean-francois.caron@ecam.fr)

RETROUVEZ-NOUS SUR...



<https://www.ecam.fr/>



<https://www.linkedin.com/school/ecam>



<https://www.youtube.com/user/ECAMLyon>



<https://www.facebook.com/ECAM.Lyon/>



EFFECTIF

–



FORMATIONS

Ingénieur/master



DÉPARTEMENT

66



DEPUIS

–

Devenez les futurs ingénieurs, makers, startupers, experts du numérique via nos formations en apprentissage:

- Bac+5, MSIR spécialité ROBOTIQUE D'INNOVATION
- Bac+5, MSIR spécialité CYBERSECURITE
- Bac+5, MSIR spécialité INTELLIGENCE ARTIFICIELLE
- Bac+5, MSIR spécialité INTERNET DES OBJETS ET CLOUD
- \*MSIR Manager de systèmes informatique et robotique

- Bac+3, Concepteur développeur de solutions mobiles
- Bac+3, Licence professionnelle administrateur de systèmes (en partenariat avec l'UPVD)

Niveau d'entrée: Etudiants titulaires d'un Bac + 2/3, DUT, BTS, Licence scientifique ou professionnelle, Bachelor, prépa ATS ou TSI, cycle ingénieur et classe préparatoire aux grandes écoles

Diplomes délivrés : Bac+5

Laurent DENET



Avenue Pascot  
66000 PERPIGNAN



0468568018



[imerir@imerir.com](mailto:imerir@imerir.com)



RETROUVEZ-NOUS SUR...



<http://www.imerir.com>



<https://www.linkedin.com/school/imerir/>



<https://www.youtube.com/imerirTv>



<https://www.facebook.com/imerir/>



**EFFECTIF**  
**180**



**FORMATIONS**  
**Continue**



**DÉPARTEMENT**  
**69**



**DEPUIS**  
**1961**

L'iri (AFPI LYON - CFAI LYON) regroupe les organismes de formation et de conseil de l'IUMM LYON FRANCE. Le centre comprend 30 000 m2 de moyens et d'équipements indus. et s'appuie sur 180 spécialistes dédiés à la formation prof. dans les domaines: Org.et Perf Indus./Management-RH/QHSE/Génie énergétique/Maint.Indus. /Pilotage d'équipements industriels/Electrotechnique-Automatismes/Chaud-Tuy-Soudage/Mécanique Productive.

L'Offre Robotique :

Centre labélisé FANUC et STAUBLI.

- Stages constructeurs FANUC, STAUBLI, KUKA, ABB en conduite et programmation

- Stages de maintenance sur ilots robotisés

- Formations pour intégrateurs BACHELOR et Licence PRO.



**Diplomes délivrés : Jusqu'à Licence (BAC+3)**



Damien DECUYPERE



10, bd Edmond-Michelet  
69351 LYON CEDEX 08



**04 78 77 05 00**



[d.decuypere@iri-lyon.com](mailto:d.decuypere@iri-lyon.com)

RETROUVEZ-NOUS SUR...



<http://www.iri-lyon.com>



<https://www.linkedin.com/company/institut-des-ressources-industrielles/>



<https://www.youtube.com/channel/UCNATbuJIM9w3fiE0vJvv-BQ>



<https://www.facebook.com/lalternancecesttache/>




**EFFECTIF**  
**1200**

**FORMATIONS**  
**Jusqu'à la Licence**  
**(bac+3)**

**DÉPARTEMENT**  
**69**

**DEPUIS**  
**1920**

Sup' La Mache, depuis plus de 20 ans, permet aux techniciens supérieurs de se former en alternance ou d'étudier à l'international pour devenir chef de projet dans les métiers de l'industrie, du bâtiment, du numérique ou encore dans le domaine commercial.

A la rentrée 2017, la formation CPA/CP AIR qui devient CP ARII : Chargé de Projet en Automatismes, robotique et Informatique Industriels, a été lancée, permettant aux techniciens en automatisme et/ou robotique de développer leurs connaissances et savoir-faire en vue d'intégrer un poste de chargé de projet.

Fort de cette réussite, et en réponse au marché, La Mache Supérieur ouvre à la rentrée 2019 une formation post bac TS ARII (Technicien Supérieur en Automatismes, robotique et Informatique Industriels) afin de former des techniciens supérieurs dans ce domaine.

Une filière robotique naît donc au centre de formation La Mache, allant du bac au bac+3, du technicien au chargé d'affaire.



**Diplômes délivrés :** TS ARII (bac +2 en automatisme, informatique et robotique industrielles) / CP ARII (bac +3 en automatisme, informatique et robotique industrielles)



Maxime VALLET



69 Boulevard Jean XXIII  
 69008 LYON



**04 72 78 55 66**



[suplamache@lamache.org](mailto:suplamache@lamache.org)

RETROUVEZ-NOUS SUR...



<http://www.ecolelamache.org>



<https://fr.linkedin.com/company/sup%27-la-mache---lyon>



<https://www.youtube.com/channel/UCAEIsXHoE31Uplj4JO1q7PQ>



<https://fr-fr.facebook.com/lamachelyon/>



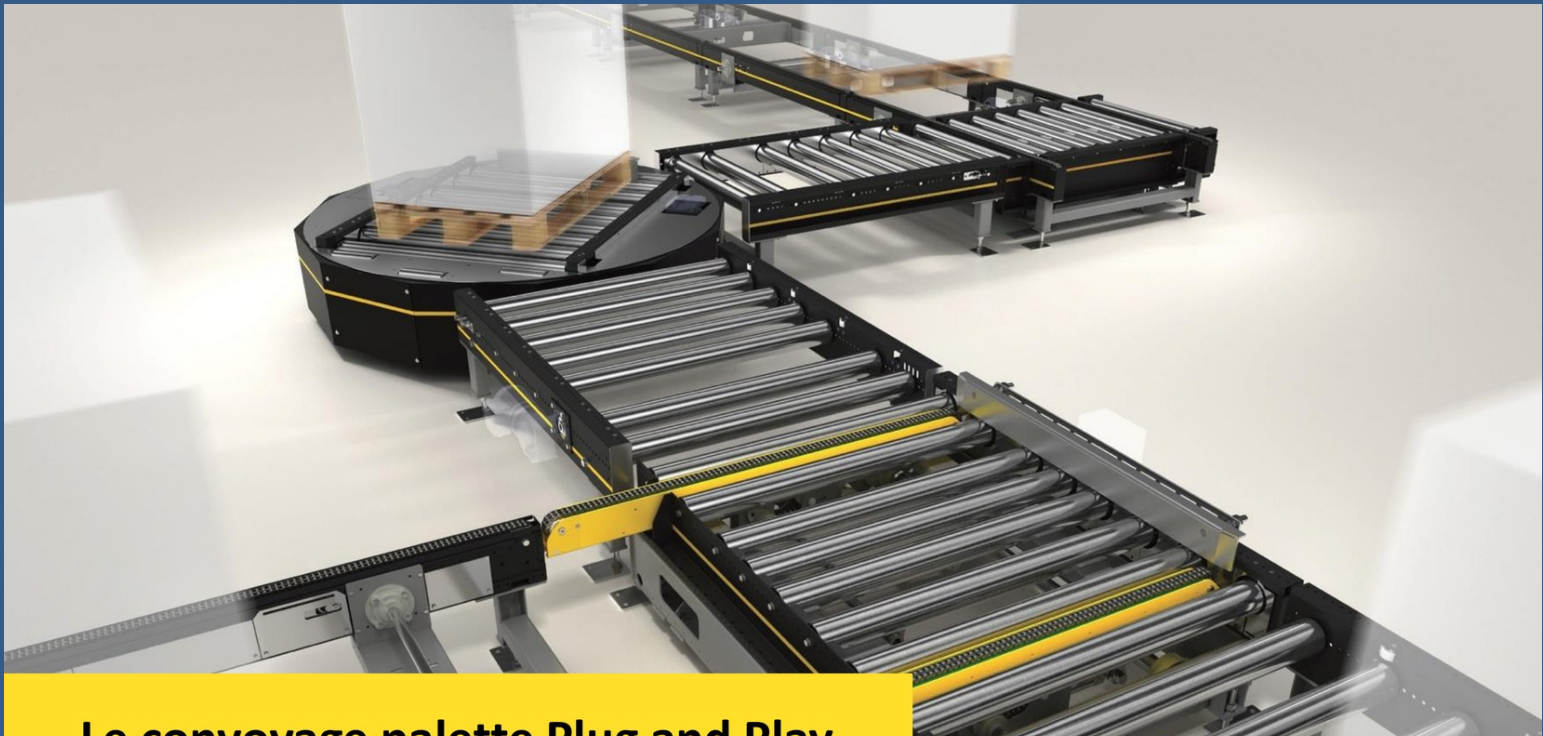


Equipped by  
**SCHUNK**



### Tout pour équiper votre robot

Plus de 3000 composants de systèmes de préhension et accessoires de robots pour la manipulation et l'assemblage.  
[schunk.com/equipped-by](http://schunk.com/equipped-by)



## Le convoyage palette Plug and Play

**Interroll propose désormais une solution entièrement intégrée, robuste, peu encombrante et économe en énergie pour la transitique de palettes.**

Conveyeurs à rouleaux ou à chaînes pour palettes, table tournante, transfert, ascenseurs, postes de contrôle, etc. une Plate-forme entièrement modulaire permettant une conception et une configuration aisées.



**Interroll.com**



---

Le Bourg  
69640 MONTMELAS  
France

Tél. : 06 76 18 36 03  
Email : p.bouteille@reseau3r.com

<http://www.reseau3r.com>

---

R.N.A. W692004347